

São Silvestre de Mortágua e Kids Race 2025

Guia do Atleta

S. ilvestre
MORTÁGUA
& KIDS RACE 25
20 DEZEMBRO

☉ 17:00 📍 PRAÇA DO MUNICÍPIO
🏃 **PROVA SOLIDÁRIA E INCLUSIVA:**
▶ CAMINHADA: 5KM ▶ CORRIDA: 5KM / 10KM
▶ KIDS RACE: 300M / 600M

MORTÁGUA
N★TAL 25
—origens—

▶ INSCRIÇÕES ONLINE (RUNMANAGER.NET)
♥ VALOR : 5€ (REVERTE 100% PARA A MORPATUDOS)
+ INFO: PISCINAS MUNICIPAIS ☎ 231 927 466

MORTÁGUA INCLUSIVA • MORTÁGUA ATIVA • MORTÁGUA MUNICÍPIO





São Silvestre de Mortágua e Kids Race 2025

Cara/o atleta,

O Município de Mortágua dá-lhe as boas-vindas!

É com enorme prazer que o/a recebemos nesta data especial, marcada pela partilha com a família, amigos e com todos aqueles que mais precisam de ajuda.

Nesta edição, contamos com a presença do Padrinho da prova, o Atleta Paralímpico **Mário Trindade**, e continuaremos a promover uma **prova inclusiva**, que voltará a contar com a participação de **Associações Locais**, do **Sport Club Conimbricense** e do **Sexto Sentido – Projeto de Corrida para Cegos (Porto)**, representado por vários atletas.

Para além disso, e porque esta é uma época de partilha, a prova mantém a sua **vertente solidária**, revertendo a totalidade das receitas a favor da **Associação Morpatudos**.

É, por isso, com muito orgulho e satisfação que unimos o **desporto em família** a **duas causas de grande valor: a inclusão e a solidariedade**.

Tudo faremos para que tenha a **melhor experiência possível**.

Recomendamos a leitura atenta deste guia, que contém informações essenciais para a sua participação na **São Silvestre de Mortágua** e na **Kids Race**, sem dispensar também a leitura das normas da prova.

Esperamos por si!

Município de Mortágua

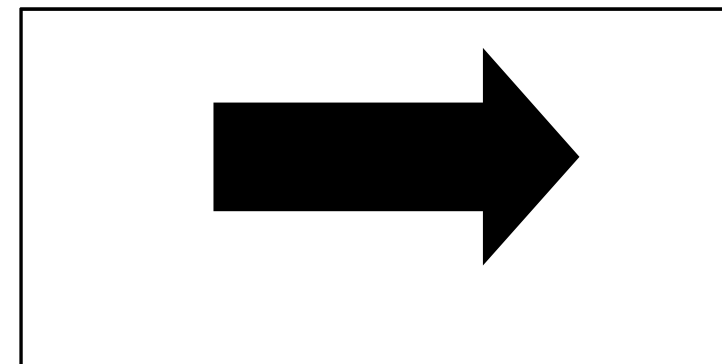


São Silvestre de Mortágua e Kids Race 2025

Como chegar?

- **Local:** Câmara Municipal de Mortágua
- **Coordenadas:** 40.39699,-8.22901

Exemplo de sinalética





São Silvestre de Mortágua e Kids Race 2025

Data

- **20 de Dezembro de 2025.**

Programa/Horário das provas

- 17h00- Partida da prova corrida 300m São Silvestre de Mortágua Kids Race;
- 17h05- Partida da prova corrida 600m São Silvestre de Mortágua Kids Race;
- 17h30- Partida da prova corrida 10km;
- 17h35 – Partida das provas - corrida 5km e caminhada 5km;
- 19h – Cerimónia de entrega de prémios e encerramento.

(Os horários apresentados são estimados, podendo ser alterados pela organização se assim se justificar).



São Silvestre de Mortágua e Kids Race 2025

Recolha do Kit do atleta

Sexta-feira (19/12/2025):

- Horário: 10h às 12h30 / 14h30 às 20h30
- Local: Piscinas Municipais de Mortágua.

Sábado (20/12/2025):

- Horário: 10h às 12h30 e das 14h às 16h30;
- Local: Câmara Municipal de Mortágua.

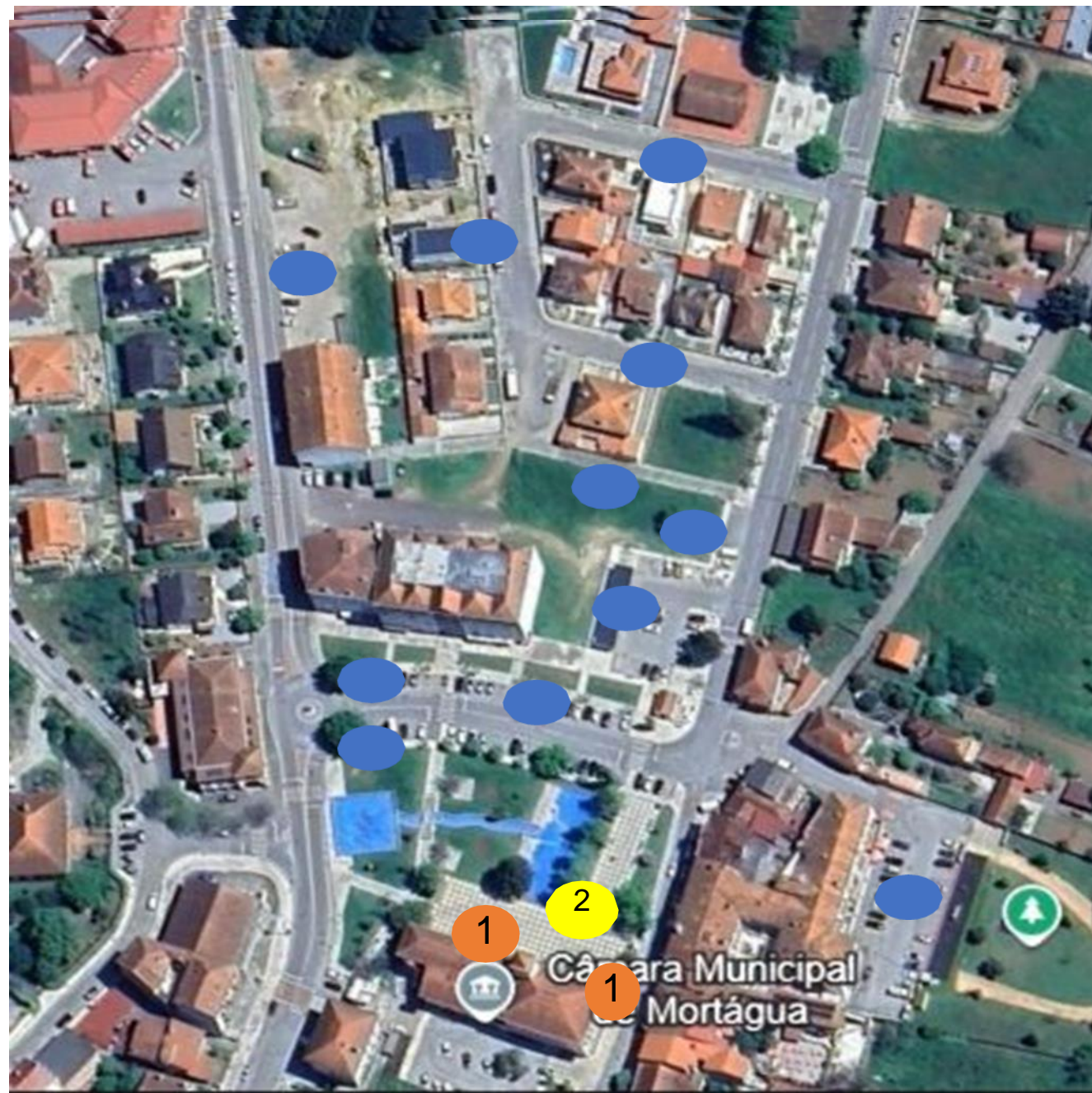
Os kits apenas poderão ser levantados nos dias, horários e locais anteriormente definidos.

Documentos necessários para a recolha do Kit do atleta:

- Comprovativo de inscrição e de pagamento recebido na caixa de e-mail;
- Documento de identificação (Cartão de Cidadão, Carta de Condução, Bilhete de Identidade).

Nota:

- O Kit do atleta contemplará alfinetes para que possa colocar o seu dorsal;
- Relembramos que a colocação do dorsal é obrigatória!



Legenda

- 1 Partida/Chegada
- 2 Abastecimentos
- 3 Estacionamento

O corte de trânsito será efetuado às 16h30, pelo qual aconselhamos que cheguem aos locais de estacionamento antes dessa hora.



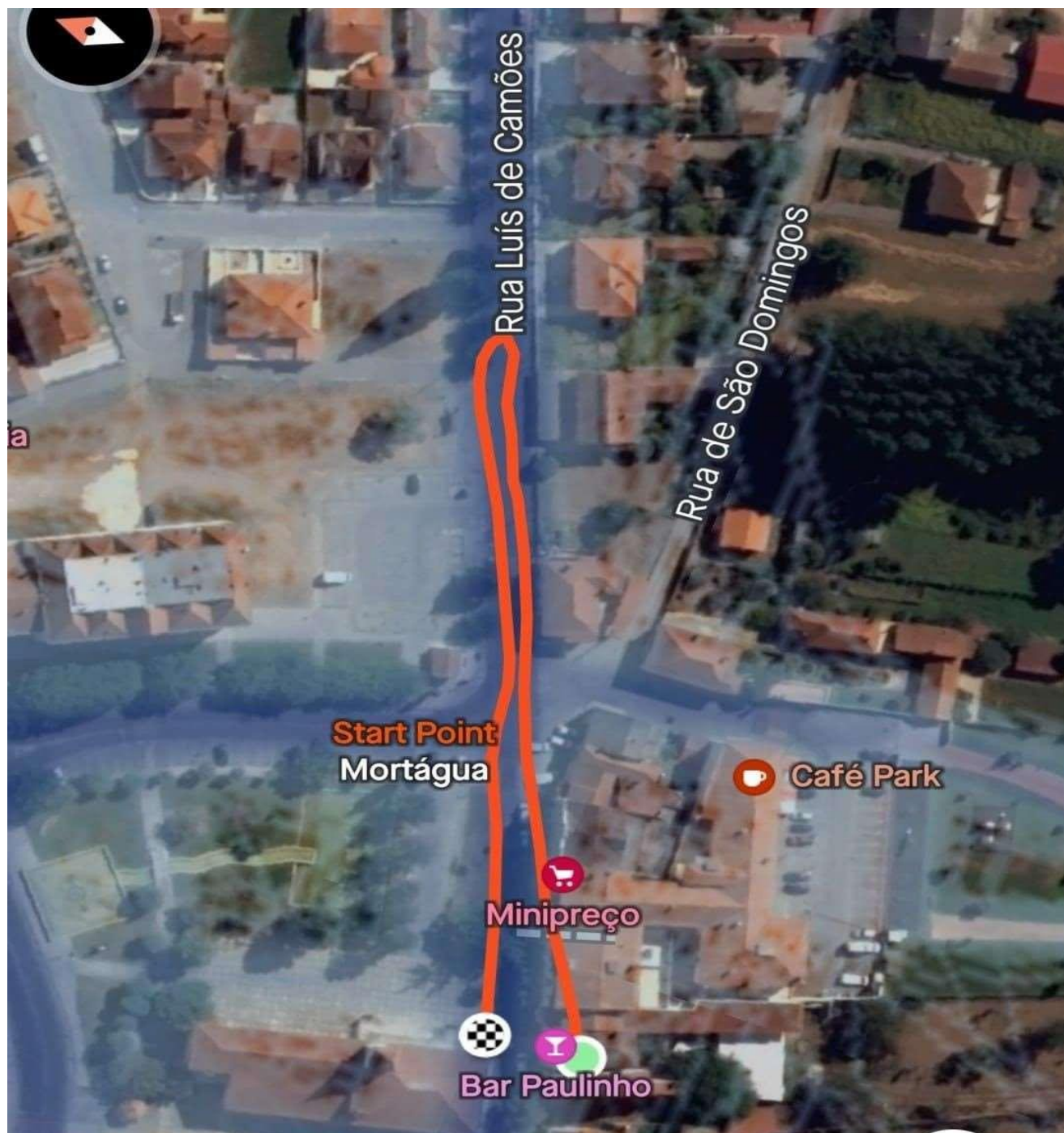
Legenda

1

Zona de Banhos

2

Abastecimento
Líquidos

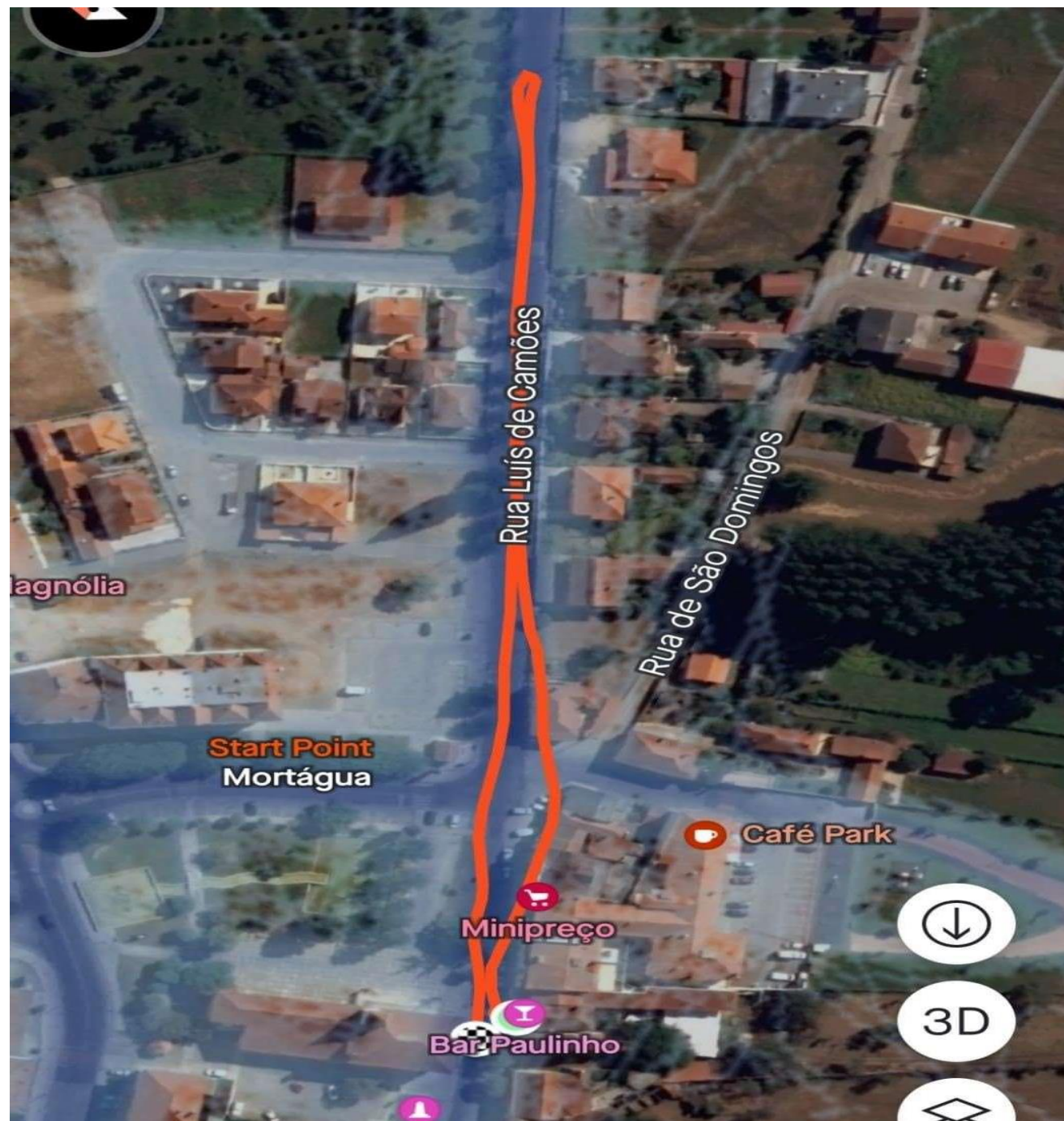


[Kids Race 300m.gpx](#)

Local de partida: Praça do Município **Local de chegada:**

Praça do Município **Hora de partida:** 17h

Faixa etária: 6 aos 9 anos



[Kids Race 600m.gpx](#)

Distância: 600 metros

Local de partida: Praça do Município **Local de**

chegada: Praça do Município **Hora de partida:** 17h05



S. Silvestre Mortágua 2025 - 5km e Caminhada.gpx

Distância: 5 Kilómetros

Local de partida: Praça do Município

Local de chegada: Praça do Município

Hora de partida: 17h35

Faixa etária: Maiores de 18 anos*

*a participação de menores de 18

anos também será válida, caso haja
autorização do seu Encarregado de Educação).

São Silvestre de Mortágua e Kids Race 2025 | Zona da Prova



S. Silvestre Mortágua 2025 - 10km.gpx

Distância: 10 Kilómetros – 2 voltas

Local de partida: Praça do Município

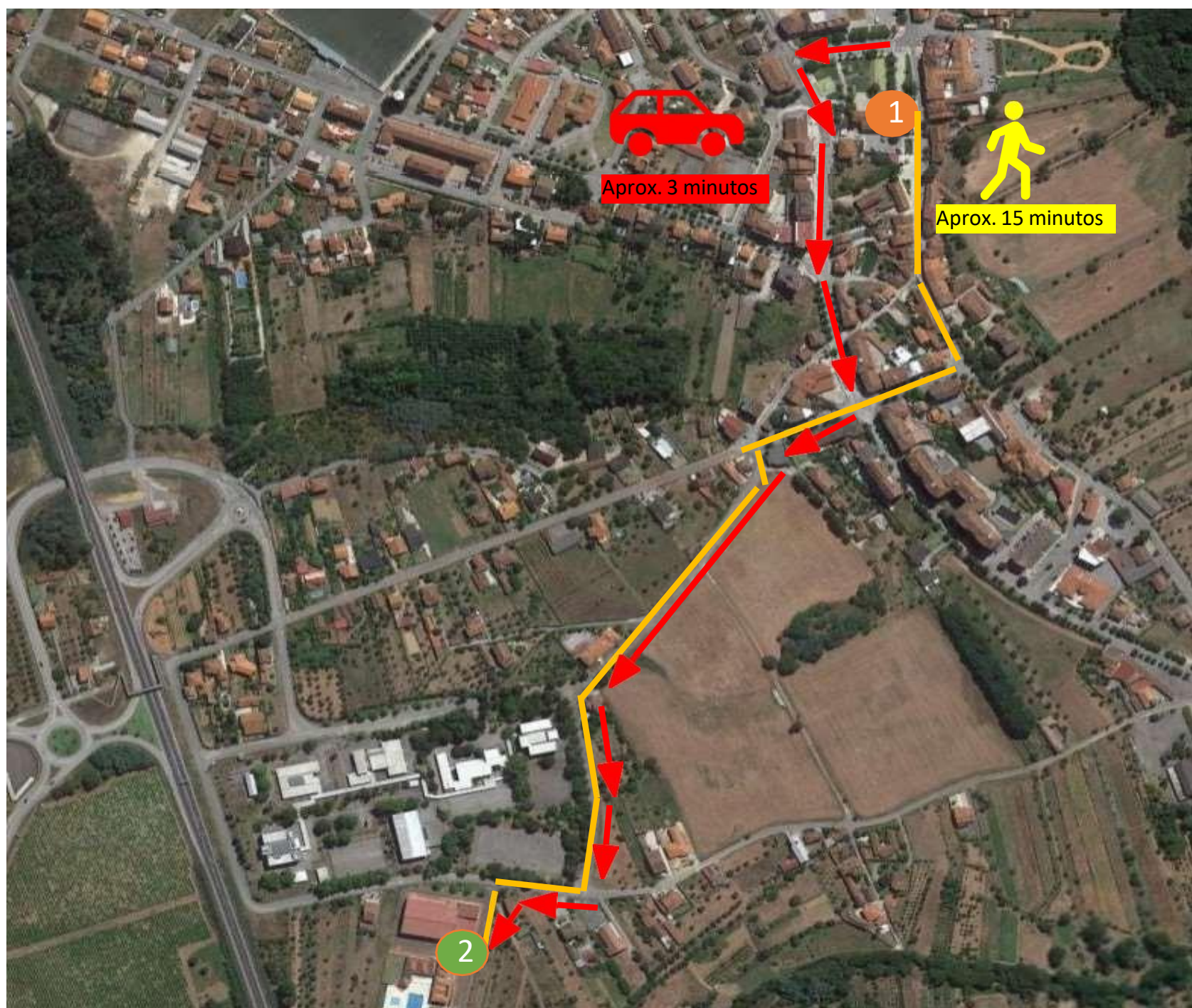
Local de Chegada: Praça do Município

Hora de partida: 17h30

Faixa etária: Maiores de 18 anos*

*a participação de menores de 18 anos também será válida, caso haja autorização do seu Encarregado de Educação).

São Silvestre de Mortágua e Kids Race 2025 | Percurso Banhos



Zona de Banhos

Relativamente aos banhos, utilizaremos os balneários do Pavilhão Municipal de Mortágua, para que possa tomar banho durante ou após o término do evento.

Notas:

Caso pretenda ir de carro terá que aguardar pelo final da prova, pois só nesse momento é que a estrada reabrirá novamente ao trânsito (estimativa 19h30).

Caso pretenda ir a pé, pode fazê-lo sem ser necessário aguardar pelo final da prova. Pedimos só que tenha cuidado e respeito por quem ainda está a realizar a prova.

Legenda

- 1 Câmara Municipal
- 2 Pavilhão Municipal
- Percurso pedestre
- ➔ Percurso de carro

São Silvestre de Mortágua e Kids Race 2025

Guia do Atleta

